



PLATAFORMA UGT LEY BÁSICA DE BOMBEROS Y BOMBERAS

EXPOSICIÓN DE MOTIVOS



SPEIS

Son la estructura **operativa fundamental** en la protección de la vida, los bienes y el medio ambiente.

Integrados en el Sistema Nacional de Protección Civil como Grupos de Intervención

Resolución de emergencias diarias **24 horas y 365 días**

EFFECTOS DE LA EMERGENCIA CLIMÁTICA Y LA TRANSICIÓN ENERGÉTICA

EMERGENCIA CLIMÁTICA



Fenómenos más devastadores exigen una respuesta pública más robusta, coordinada y con estándares comunes



MARCO LEGAL PARA UNA COORDINACIÓN E INTEGRACIÓN SPEIS



OBJETIVOS CENTRALES DE LA PLATAFORMA



LEY BÁSICA DE BOMBEROS Y BOMBERAS

Ley de **contenidos mínimos** base para cada **CCAA** cree o adapte sus leyes autonómicas de Bomberos



LEYES AUTONÓMICAS DE LOS **SPEIS**

Creación en cada **CCAA** de su marco legislativo vinculado a los mínimos de la ley estatal



CUERPOS DE BOMBEROS AUTONÓMICOS



ORGANISMO AUTÓNOMO DE BOMBEROS AEROPORTUARIOS





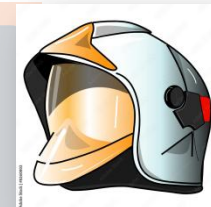
CONTENIDOS MÍNIMOS REGULADOS POR LA LEY BÁSICA DE BOMBEROS Y BOMBERAS



ASPECTOS IDENTIFICATIVOS

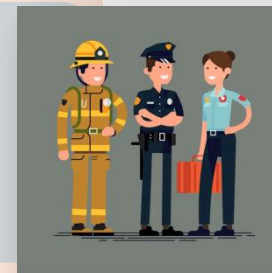
- Denominación
- Identificador

BOMBEROS



SPEIS/PERSONAL

- Funciones-**INCUAL**
- Servicio **24 h-365 días**
- **Funcionario**-Empleado Público
- **Agentes de la Autoridad**
- Acceso y Promoción estandarizados
- Carrera horizontal , promoción y movilidad regladas



COORDINACIÓN **SPEIS**

- Consejo Interterritorial **SPEIS**
- Comisiones de Coordinación
- Reglamentos Internos de cada Servicio



ORGANIZACIÓN ESTRUCTURA **SPEIS**

- Tipos de Parque: Central-Principal-Auxiliar
- **Isócronas**-Tiempo de respuesta
- Escalas, Categoría y Distintivos **Comunes**
- **Grupo C1**





CONTENIDOS MÍNIMOS REGULADOS POR LA LEY BÁSICA DE BOMBEROS Y BOMBERAS

IGUALDAD PERSPECTIVA DE GÉNERO

- **Igualdad de trato**
- Ambiente Laboral adecuado y adaptación de Equipos-Instalaciones



DOTACIONES

- **Dotación Segura** (PRL)
- Dotaciones en los Parques (PRL)
- Ratio de Bomberos por Población



ADAPTACIÓN APEIS

- **Adaptación del Trabajo** de Bombero/a a la **Edad, Estado Físico y Psíquico** del Trabajador/a, favoreciendo la continuidad laboral.



VOLUNTARIOS

- Ajustado a lo establecido en Ley 45/2015, de 14 de octubre

INVESTIGACIÓN DE INCENDIOS

- Competencia Propia. No exclusiva



FORMACIÓN

- Reglada, homogénea y homologable por Certificación Profesional
- Acceso, diaria, promocional, especialidades y PRL



CÁTALOGO ENFERMEDADES PROFESIONALES

- Revisión RD 1299/2006 y Registro de Enfermedades Profesionales propias
- Vigilancia de la Salud art. 22 LPRL



Gestión Directa

- Pública



PRL

- Ampliación de la Prevención en los SPEIS (Formación Población, Inspecciones...)
- Aplicación de la Prevención en los SPEIS (Organización, Procedimientos, Instrucciones...)

