

MANIFESTACIÓN



*a*TENCIÓN PRIMARIA

*a*TENCIÓN HOSPITALARIA

*sa*NIDADE PÚBLICA

DOMINGO
6
ABRIL



Ás 12:00, desde a Alameda de Santiago de Compostela

MANIFESTACIÓN

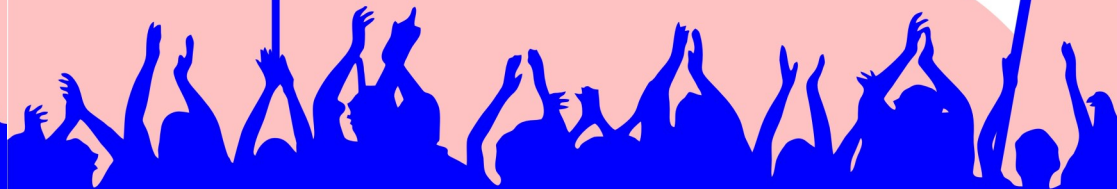


*a*TENCIÓN PRIMARIA

*a*TENCIÓN HOSPITALARIA

*sa*NIDADE PÚBLICA

DOMINGO
6
ABRIL



Ás 12:00, desde a Alameda de Santiago de Compostela

Máis Atención Primaria

Centros de saúde e PAC dotados de **persoal suficiente de todas as categorías**; ben equipados; **accesibles en 24-48 horas** máximo; con consultas presenciais a solicitude do paciente; e reorientar a Atención Primaria á **promoción, prevención, traballo comunitario** e a participación social. Garantir o modelo de Atención primaria con **especialistas de pediatría** nos centros de saúde. Reforzar a capacidade da Atención Primaria de dar resposta aos problemas de **saúde mental** coa presenza da psicoloxía clínica.

Máis Atención Hospitalaria

Utilización plena dos recursos instalados en hospitais mañá e tarde; **recuperar os recortes nos hospitais comarcais**; acabar coa política de **concertación coa privada**; **restitución ao sistema público** dos centros privatizados; plans para **reducir listas de espera** e a rematar coa ocultación das mesmas; **reforzar as unidades de saúde mental** tanto de adultos como infanto-xuvenil; acabar coa **precariedade laboral** do persoal; e esixencia da **dedicación exclusiva** ao persoal médico.

Máis Sanidade Pública

Incrementar o **orzamento** sanitario público; elaborar un **Plan de Saúde Galego** que adapte os recursos ás necesidades; **recuperar os servizos privatizados** e as **áreas sanitarias** pechadas; e **potenciar a Saúde Pública** para combater os riscos e as epidemias para a saúde.

Máis calidade para a nosa Sanidade Pública!



Máis Atención Primaria

Centros de saúde e PAC dotados de **persoal suficiente de todas as categorías**; ben equipados; **accesibles en 24-48 horas** máximo; con consultas presenciais a solicitude do paciente; e reorientar a Atención Primaria á **promoción, prevención, traballo comunitario** e a participación social. Garantir o modelo de Atención primaria con **especialistas de pediatría** nos centros de saúde. Reforzar a capacidade da Atención Primaria de dar resposta aos problemas de **saúde mental** coa presenza da psicoloxía clínica.

Máis Atención Hospitalaria

Utilización plena dos recursos instalados en hospitais mañá e tarde; **recuperar os recortes nos hospitais comarcais**; acabar coa política de **concertación coa privada**; **restitución ao sistema público** dos centros privatizados; plans para **reducir listas de espera** e a rematar coa ocultación das mesmas; **reforzar as unidades de saúde mental** tanto de adultos como infanto-xuvenil; acabar coa **precariedade laboral** do persoal; e esixencia da **dedicación exclusiva** ao persoal médico.

Máis Sanidade Pública

Incrementar o **orzamento** sanitario público; elaborar un **Plan de Saúde Galego** que adapte os recursos ás necesidades; **recuperar os servizos privatizados** e as **áreas sanitarias** pechadas; e **potenciar a Saúde Pública** para combater os riscos e as epidemias para a saúde.

Máis calidade para a nosa Sanidade Pública!

